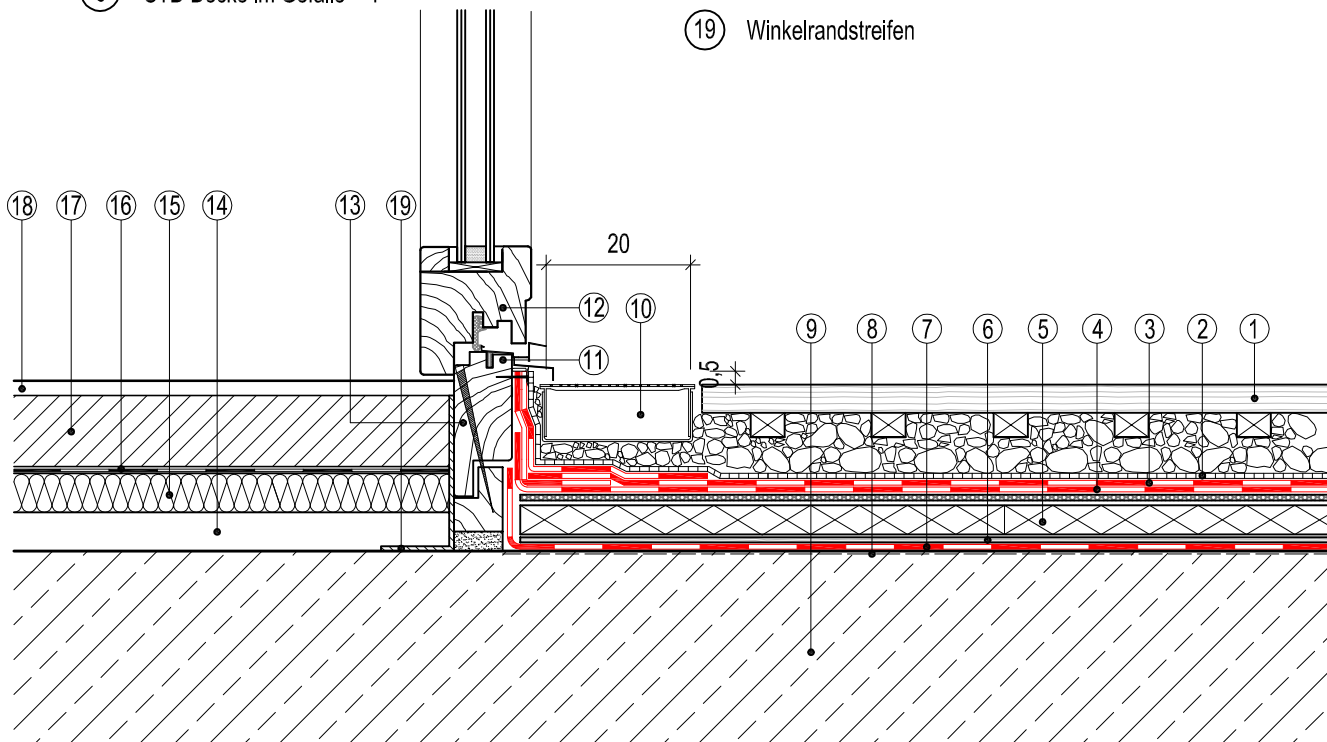


Warmdach mit Vakuumdämmung

barrierefreier Türanschluss

Sonderanschluss für schwellenfreie Türkonstruktionen gemäß ÖNORM 7220 mit ausragender Dachkonstruktion, z.B. Glasdach, deren Auskrägung für die ortsüblich zu berücksichtigenden Regenspenden so ausgelegt ist, dass bei normalen Witterungsbedingungen kein Wasseranfall, z.B. Schlagregen, im Türschwelenbereich vorkommt. Die Auskrägung sollte ca. 1,50 m betragen.

- | | |
|---|----------------------|
| ① Holzlattenrost im Splittbett verlegt | ⑩ Entwässerungsrinne |
| ② Bautenschutzmatte/ REGUPOL 6510 | ⑪ Türflügel |
| ③ 2. Abdichtungslage DÖRRKUPLAST E-KV-5K | ⑫ Türstock |
| ④ 1. Abdichtungslage DÖRRKUPLAST E-4 sk | ⑬ Blindstock |
| ⑤ Wärmedämmung, Vakuumdämmung VACUPOR RP1 | ⑭ Ausgleichsschichte |
| ⑥ Ausgleichslage/ PE-Schaummatte | ⑮ Trittschalldämmung |
| ⑦ Dampfsperre DÖRRKUPLAST E-ALGV-4K | ⑯ Baufolie |
| ⑧ Voranstrich/ TITANOL V | ⑰ Estrich |
| ⑨ STB-Decke im Gefälle > 1° | ⑱ Fußbodenbelag |
| | ⑲ Winkelrandstreifen |



Die oben dargestellte Detailzeichnung bezieht sich auf eine Regelkonstruktion d.h. sie ist zu überprüfen, objektgebunden anzupassen, abzustimmen und gegebenenfalls zu ergänzen. Die empfohlenen Anwendungsbereiche sind auf Grund der Erfahrungen und Normen ausgearbeitet. Eine Verbindlichkeit kann hieraus nicht abgeleitet werden. Technische Änderungen sind vorbehalten. Die vorliegende Detailzeichnung verliert bei Erscheinen einer Neuauflage Ihre Gültigkeit. Jede Haftung von Bitbau bei leichter Fahrlässigkeit sowie für Beratung ohne nachfolgende Warenlieferung von Bitbau und gegenüber Dritten (andere als Bitbau-Vertragspartner) ist ausgeschlossen. Verkäufe und Lieferungen von Bitbau ausschließlich zu den Allgemeinen Liefer-, Zahlungs- und Gewährleistungsbedingungen von Bitbau.

Es gilt österreichisches Recht (ohne UN-Kaufrecht); Gerichtsstand ist Innsbruck.

Erstellungsdatum: Mai 2008

Zeichnungsnummer 1.1.1